



ZWILLING ENFINIGY®

53104

ミルクフォーマー取扱説明書

もくじ

安全上のご注意	2
各部の名称	4
ミルクフォーム（泡立て）の作り方	5
ドリンクの作り方	7
お手入れ方法	9
故障かな？と思ったら	10
仕様	11
アフターサービスについて	12
保証書	13

安全上のご注意

安全にご使用いただくために

- ご使用の前に、この取扱説明書をよくお読みいただき、いつでも見られるところに必ず保管してください。
- 本製品を第三者に譲渡する場合は、この取扱説明書も一緒にお渡しください。
- 取扱説明書の内容に沿って使用されない場合、深刻な危害や損害につながる恐れがあります。本取扱説明書に従わない使用においての事故や物損に関しては、弊社は一切の責任を負いかねます。

⚠ 警告 誤った取扱いをした場合、死亡または重傷を負う可能性が想定される内容を示します。

⚠ 指示：実行していただく内容

- 交流 100V 以外で使用しない（日本国内専用）。
- 電源プラグはコンセントにしっかりと差し込む。
- お手入れの際には必ず、電源プラグをコンセントから抜く。
- 動作が通常と異なる場合や故障と感じたときにはただちに使用を中止する。
- 使用するときは、電源コードがねじれていたり、挟まっていないことを確認する。
- 電源プラグをコンセントから抜くときは、必ず電源プラグ部分を持って抜く。電源コードだけを持って本製品を持ち運ばないでください。
- 使用する前に、必ず本製品に損傷がないか確認する。損傷がある場合や故障している場合、本製品が落下した場合は、使用せずサービスセンターにご連絡ください。
- 本製品は、幼児の手の届かない場所に保管する。
- ベースに水をかけたり、水のかかるような場所で使用しない。感電する恐れがあります。
- 運転中に本体を移動しない。調理で高温になった液体が漏れて、やけどする恐れがあります。
- ミルクフォーム（泡立て）やドリンクの調理以外の目的で使用しない。
- 使用後、および危険や不具合が発生した際は、すぐに電源プラグをコンセントから抜く。電源プラグがコンセントに差し込まれている場合、本製品は運転停止時も通電しています。

⊘ 禁止：してはいけない内容

- 専任の技術者以外は分解や修理をしない。
- 電源プラグや電源コードが傷んだり、ゆるいときは使用しない。
- 電源タップや延長ケーブルに接続して使用しないでください。
- 窒息の恐れがあるため、幼児の手の届くところに梱包材を置かない。
- ぬれた手で電源プラグをコンセントから抜き差ししない。
- 本製品で子供を遊ばせない。
- 本製品を 8 歳未満の子供だけで使用させたり、お手入れさせない。身体的、感覚的、精神的能力が低下している人、または経験や知識が不足している人は、本製品の安全な使用について監督または指示を受けており、本製品の使用に起因する危険性を理解している場合にのみ使用できます。

安全上のご注意 (続き)

- 本製品内部の回転部には絶対に触れない。
- 通電部には絶対に触れない。

⚠ 注意 誤った取扱いをした場合、軽傷を負う可能性または物的損害の発生が想定される内容を示します。

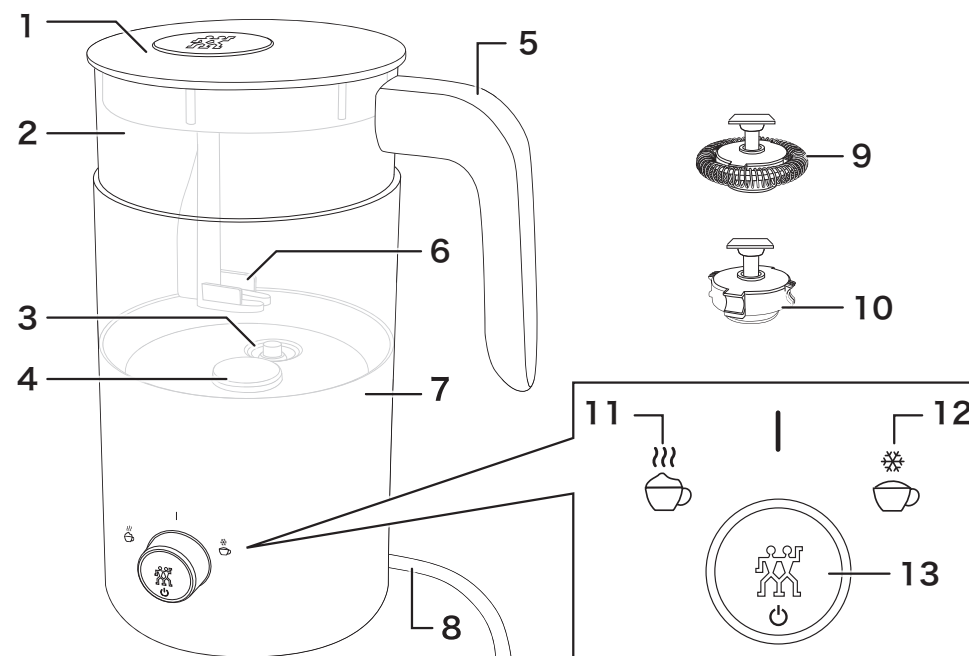
❗ 指示：実行していただく内容

- 使用しないときやお手入れ時は電源プラグをコンセントから抜く。
- 液体物やほこりなどを電源プラグに付着させない。
- 持ち運び・お手入れ・保管は、本製品が冷めてから行う。
- ステンレス容器のふたが完全に閉じていることを確認してから運転を開始する。
- 運転後にステンレス容器のふたを開ける際は、十分に注意する。
中身が飛び散る恐れがあります。
- 運転後はステンレス容器を空にしてお手入れをする。
- 使用する際は、以下のような場所に設置する。
 - ・ 水平で安定した場所
 - ・ 滑りにくい場所
 - ・ 十分な耐荷重性、耐熱性のある場所
- 高温になった本製品表面に子供が触れないように、設置する場所には十分に注意する。
- ステンレス容器は定期的にお手入れする。

🚫 禁止：してはいけない内容

- 不安定な場所で使わない。
- 電源コードを持って本体を持ち運ばない。
- 直火の近くや、電磁調理器の近く、可燃物の近くで使用しない。
- 食器棚などに入れて使用しない。
- 本製品は家庭用のため業務用には使用しない。また、屋内で使用する。
家庭に準じた、以下のような環境や状況では使用できません。
 - ・ 店舗やオフィスなど商業施設の従業員用キッチン
 - ・ 農場
 - ・ ホテルや旅館、B&Bなどの宿泊施設で宿泊客が使用する場合
- 本製品をタイマーなど外部スイッチ装置に接続したり、電源を定期的にオン／オフする回路に接続したりしない。
- 最大容量以上の材料を入れて使用しない。
液体が漏れる恐れがあります。
- ホットプレートなど、他の調理器具でステンレス容器を使用しない。
- 運転中や運転直後は、本製品の表面が高温になっているので触れない。
ステンレス容器を持ち運ぶときは、ハンドルを持ってください。
- 本製品の運転中はその場を離れない。

各部の名称



1 ふた

2 ステンレス容器

3 温度センサー

4 マグネット

5 ハンドル

6 リングホルダー

7 ベース

8 電源コード

9 ミルクフォーム（泡立て）用リング

10 ミックス用リング

11 ホット

12 アイス

13 ダイヤルボタン

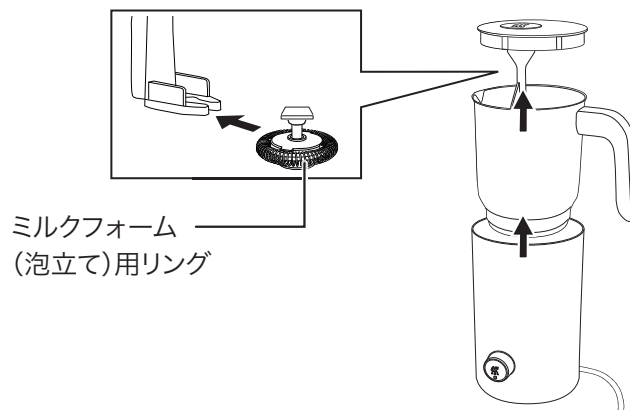
はじめてご使用になるときは

ステンレス容器とふたをベースから取り外し、温水ですすいください。

ミルクフォーム(泡立て)の作り方

1 ベースからステンレス容器とふたを取り外し、 ふたにミルクフォーム(泡立て)用リングを取り付ける

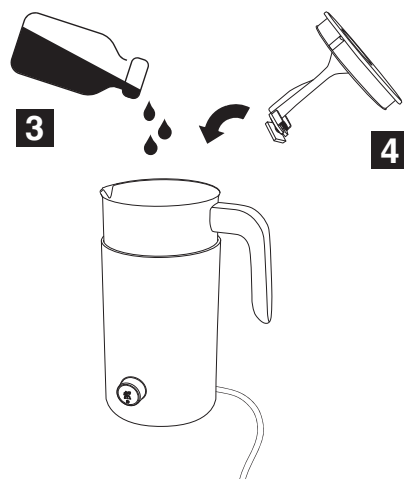
図のように、リングの軸をリングホルダーの溝に押し込んでください。



2 ベースにステンレス容器を取り付ける

3 ステンレス容器にミルクを入れる

泡立て時の最大容量は 200ml です。
ステンレス容器内側の MAX 線 (2 本の
MAX 線のうち、下の線) を超えないよう
にしてください。



注意

最大容量 (200ml) 以上のミ
ルクを入れないでください。
運転中にミルクが漏れる恐れ
があります。

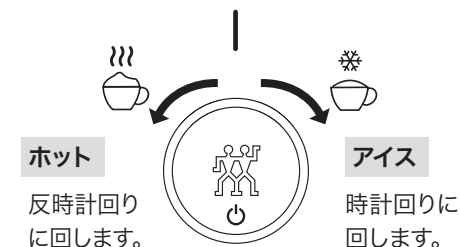
4 ステンレス容器にふたを取り付ける

ミルクフォーム (泡立て) 用リングを付けた
ふたを、ステンレス容器にしっかりと取り付
けます。

5 電源プラグをコンセントに接続する

6 ミルクフォーム(泡立て)を作る

① ダイヤルボタンを回して、ホットかアイスを選択します。



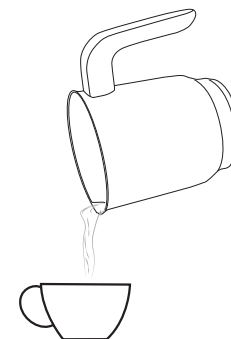
② ダイヤルボタンを押して運転を開始します。

- ミルクフォーム (泡立て) が完成すると、自動的に運転が停止します。
- 中断する場合は、再度ダイヤルボタンを押してください。
- 作動時間：約 3 分
- ホット：65°C ± 7°C に温め
- アイス：加熱なし

7 運転停止後、電源プラグをコンセントから抜き、 ステンレス容器をベースから取り外す

ハンドルを持ってステンレス容器を取り外します。

- ふたを引き上げて取り外してから、別の容器に
ミルクフォームを注いでください。
- 使用後はステンレス容器を洗浄してください
(9 ページ)。

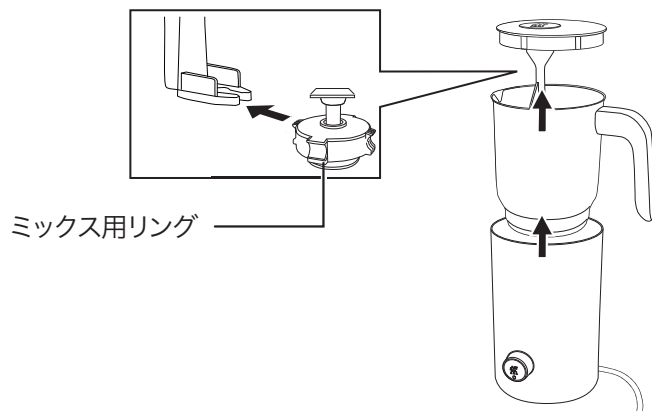


ドリンクの作り方

リングを取り替えることで、ホットミルクやホットチョコレート、インスタントドリンクなどを作ることができます。

1 ベースからステンレス容器とふたを取り外し、 ふたにミックス用リングを取り付ける

ミルクフォーム（泡立て）用リングと同様に、リングの軸をリングホルダーの溝に押し込んでください。



2 ベースにステンレス容器を取り付ける

3 ステンレス容器にドリンクの材料を入れる

最大容量は 400ml です。
ステンレス容器内側の MAX 線（2 本の MAX 線のうち、上の線）を超えないようにしてください。



注意

最大容量（400ml）以上の材料を入れないでください。
運転中に材料が漏れる恐れがあります。

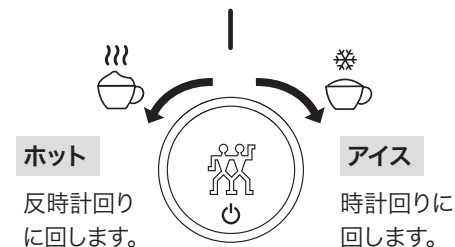
4 ステンレス容器にふたを取り付ける

ミックス用リングを付けたふたを、ステンレス容器にしっかりと取り付けます。

5 電源プラグをコンセントに接続する

6 ドリンクを作る

① ダイヤルボタンを回して、ホットかアイスを選択します。



② ダイヤルボタンを押して運転を開始します。

- ドリンクが完成すると、自動的に運転が停止します。
- 中断する場合は、再度ダイヤルボタンを押してください。
- 作動時間：約 3 分
- ホット：65°C ± 7°C に温め
- アイス：加熱なし

7 運転停止後、電源プラグをコンセントから抜き、 ステンレス容器をベースから取り外す

ハンドルを持ってステンレス容器を取り外します。

- ふたを引き上げて取り外してから、別の容器にドリンクを注いでください。
- 使用後はステンレス容器を洗浄してください（9 ページ）。



お手入れ方法

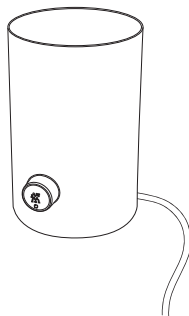
- ⚠ 警告**
- お手入れをする前に、必ず電源プラグをコンセントから抜いてください。
 - 本製品が十分に冷めてからお手入れしてください。

- ⚠ 注意** 食器洗浄機は使用しないでください。

ベースのクリーニング

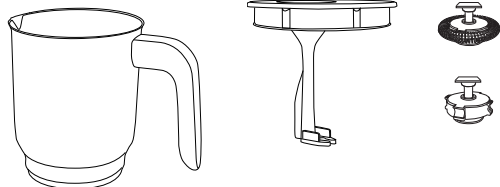
ベースの表面は、糸くずの出ない布を湿らせて拭きます。
汚れがひどい場合は、中性洗剤を含ませた布で拭いてください。

- マイクロファイバークロスは使用しないでください。
表面に細かい傷がつく恐れがあります。



ステンレス容器・ふた・ミルクフォーム(泡立て)用リング・ミックス用リングのクリーニング

使用後は必ずベースから取り外して、水と中性洗剤で洗浄してください。
ステンレス容器内部の汚れは、洗浄スポンジまたはブラシで取り除いてください。



故障かな?と思ったら

下記の対処をしても改善しない場合は、サービスセンターまでご連絡ください。

こんなときは	考えられる原因	対処方法
本製品が動かない。	電源プラグがコンセントに差し込まれていない。	電源プラグを確認してください。
	ステンレス容器が正しく取り付けられていない。	ステンレス容器をベースに正しく取り付けてください。
	ふたが正しく取り付けられていない。	ふたをステンレス容器に正しく取り付けてください。
本製品から大きな音がする。	リングが正しく取り付けられていない、または汚れている。	運転を中断して電源プラグを抜いてから、ふたとリングを取り外し、リングを洗浄します。洗浄後、再度ふたに取り付けてください。

仕様

製品仕様	53104
定格電圧	AC100V/50-60Hz
定格消費電力	600W
製品重量	約 980g
製品サイズ（直径 × 高さ）	ハンドルなし：105×205mm ハンドルあり：160×205mm
容量	泡立て時：200ml 泡立てない時：400ml
電源コードの長さ	75cm

アフターサービスについて

1. 保証書について 保証期間はご購入日より 1 年間です。
 - 保証書はこの取扱説明書の裏面ページに付いておりますので、必ず「販売店名」「ご購入日」が記入されていることをお確かめになり、保証内容をよくお読みになった後、大切に保管してください。
2. ご使用中に異常を感じたとき
 - ご使用を中止し、ご購入の販売店に点検・修理を依頼ください。お客様自身での修理は大変危険です。
3. 修理をご依頼されるとき
 - 保証期間中はご購入の販売店に保証書を提示のうえ、お申し付けください。
 - 保証期間が過ぎているときはご購入の販売店にご相談ください。修理により使用できる場合は、お客様のご要望により有料修理いたします。
4. 補修用性能部品の保有期間について
 - 商品の補修用性能部品（商品の機能を維持するために必要な部品）の保有期間は製造打ち切り後 6 年となります。
5. アフターサービスについてご不明の点があるとき
 - ご不明な点やご相談は、ご購入の販売店または当社サービスセンターへお問い合わせください。
6. 製品の廃棄について
 - お住いの自治体が定めている内容を確認の上、廃棄してください。

修理のご依頼、お問い合わせ

ツヴィリング J.A. ヘンケルスジャパン株式会社
家電製品サービスセンター

〒501-3911 岐阜県関市肥田瀬 4064 番地

0120-75-7155

受付時間 10:00 ~ 17:00（平日 12:00 ~ 13:00、土・日・祝日を除く）

MEMO

無料修理規定

お買い上げ日から保証期間中に、取扱説明書に従った正常な使用方法で故障した場合において、本書記載内容に基づき、お買い上げ販売店が無料修理の対応をいたしますので商品と本保証書をご提示の上、お買い上げ販売店にご依頼ください。

保証期間内でも次のような場合には有料修理となりますのでご注意ください。

- ① 使用方法の誤りや不当な修理による故障または損傷。
- ② お買い上げ後の落下、輸送などによる故障または損傷。
- ③ 火災、地震、水害、落雷などの天災ならびに公害や異常電圧などの外部要因による故障または損傷。
- ④ 業務用としての使用（一般家庭用以外に使用された場合の故障または損傷）。
- ⑤ 本書の提示がない場合や、本書にお買い上げ日、お客様名、販売店名の記入のない場合。
- ⑥ 本書は日本国内においてのみ有効です。(This warranty is valid only in Japan.)
- ⑦ 本書は再発行いたしませんので紛失しないよう大切に保管してください。

修理メモ

保 証 書

持込修理

品 名	ミルクフォーマー	型番	53104	保証対象	本 体
保証期間	お買い上げ年月日より 1年間	お買い上げ日	年 月 日		
★ お 客 様	ご芳名	★ 販 売 店	店 名		
	ご住所				
	お電話				

- この保証書は本書に明示した期間、条件をもとにおいて無料修理をお約束するものです。保証期間経過後の修理などについてご不明の場合は、お買い上げ販売店またはサービスセンターにお問い合わせください。
- 当製品の保証日にご記入いただいた、お客様の個人情報は、修理対応の際に使用します。それ以外の目的で使用したり、第三者に提供する事は一切ごさいせん。

ツヴィリングJ.A.ヘンケルスジャパン株式会社 〒501-3911 岐阜県関市肥田瀬4064番地



ツヴィリング J.A. ヘンケルス ジャパン株式会社

ZWILLING J.A. HENCKELS JAPAN LTD.

〒501-3911 岐阜県関市肥田瀬 4064 番地

お客様相談係 0120-75-7155