

<b>!</b>	<b>!</b>	<b>1</b>	<b>2</b>
<b>DE</b> Sicherheitshinweise beachten!	<b>Vorsicht! Heiße Oberflächen!</b>	Vor der ersten Verwendung	Inbetriebnahme
<b>EN</b> Observe safety information!	<b>Caution! Hot surfaces!</b>	Before first use	Installation
<b>FR</b> Respectez les consignes de sécurité!	<b>Attention! Surfaces chaudes!</b>	Avant la première utilisation	Installation
<b>ES</b> ¡Lea la información de seguridad!	<b>¡Precaución! ¡Superficie caliente!</b>	Antes del primer uso	Instalación
<b>IT</b> Osservare le informazioni sulla sicurezza!	<b>Attenzione! Superfici calde!</b>	Prima del primo utilizzo	Installazione
<b>NL</b> Houd u aan de veiligheidsvoorschriften!	<b>Voorzichtig! Hete oppervlakken!</b>	Vóór het eerste gebruik	Installatie
<b>PT</b> Cumpra a informação de segurança!	<b>Cuidado! Superfícies quentes!</b>	Antes da primeira utilização	Instalação
<b>TR</b> Güvenlik bilgilерine dikkat edin!	<b>Dikkat! Sıcak yüzeyler!</b>	İlk kullanımdan önce	Kurulum
<b>DA</b> Følg sikkerhedsoplysningerne!	<b>Advarsel! Varme overflader!</b>	Før ibrugtagning	Installering
<b>SV</b> Observera säkerhetsinformationen!	<b>Försiktighet! Heta ytor!</b>	Före första användning	Installation
<b>NO</b> Respekter sikkerhetsinformasjonen!	<b>Forsiktig! Varme overflater!</b>	Før første gangs bruk	Installasjon
<b>RO</b> Respectați informațiile de siguranță!	<b>Atenție! Suprafețe fierbinți!</b>	Înainte de prima utilizare	Instalare
<b>PL</b> Przestrzegaj informacji dotyczących bezpieczeństwa!	<b>Ostrożnie! Gorące powierzchnie!</b>	Przed pierwszym użyciem	Instalacja
<b>CS</b> Dodržujte bezpečnostní pokyny!	<b>Pozor! Horké povrchy!</b>	Před prvním použitím	Instalace
<b>SK</b> Dodržiavajte bezpečnostné pokyny!	<b>Upozornenie! Horúce povrchy!</b>	Pred prvým použitím	Inštalácia
<b>HR</b> Pregledajte sigurnosne informacije!	<b>Oprez! Vruće površine!</b>	Prije prvog korištenja	Ugradnja
<b>SL</b> Upoštevajte varnostna navodila!	<b>Pozor! Vroče površine!</b>	Pred prvo uporabo	Nameslitev
<b>HU</b> Tartsa be a biztonságai előírásokat!	<b>Vigyázat! Forró felületek!</b>	Első használat előtt	Üzembe helyezés
<b>ET</b> Järgige ohutusteavet!	<b>Ettevaatus! Kuumad pinnad!</b>	Enne esmakordset kasutamist	Paigaldamine
<b>LV</b> Ievērojiet drošības norādes!	<b>Uzmanību! Karstas virsmas!</b>	Pirms pirmās lietošanas reizes	Uzstādīšana
<b>LT</b> Vadovaukitės saugos instrukcijomis!	<b>Atsargiai! Karšti paviršiai!</b>	Prieš naudodami pirmąjį kartą	Įrengimas
<b>FI</b> Huomioi turvallisuusohjeet!	<b>Varoitus! Kuumia pintoja!</b>	Ennen ensimmäistä käyttöä	Asennus
<b>EL</b> Προσέξτε τις πληροφορίες ασφαλείας!	<b>Προσοχή! Καυτές επιφάνειες!</b>	Πριν από την πρώτη χρήση	Εγκατάσταση
<b>RU</b> Соблюдайте правила техники безопасности!	<b>Осторожно! Горячие поверхности!</b>	Перед первым использованием	Установка
<b>BG</b> Спазвайте информацията за безопасност!	<b>Внимание! Горещи повърхности!</b>	Преди първата употреба	Инсталиране
<b>SR</b> Пратите информације о безбедности!	<b>Опрез! Вреле површине!</b>	Пре прве употребе	Инсталација
<b>UK</b> Дотримуйтеся вказівок щодо безпеки!	<b>Обережно! Гарячі поверхні!</b>	Перед першим використанням	Установка
<b>UZ</b> Xavfsizlik ma'lumotlariga rioya qiling!	<b>Diqqat! Issiq yuzalar!</b>	Ilk foydalanishdan oldin	O'rnatish
<b>KA</b> გაეცნით ინფორმაციას უსაფრთხოების შესახებ!	<b>გამოიჩინეთ სიფრთხოვლე! ცხელი ზედაპირები!</b>	პირველად გამოყენებამდე	ინსტალაცია
<b>HY</b> Դիտեք անվտանգության տեղեկատվությունը:	<b>ՉգուշաւորուՆ: Տաք մակերեսներ:</b>	Նախքան առաջին օգտագործումը	Տեղադրում
<b>AR</b> اتبع معلومات السلامة!	<b>تنبيه! اسطح ساخنة!</b>	قبل أول استخدام	التركيب

<b>3</b>	<b>4</b>	<b>5</b>	<b>6</b>
Betriebsmodi	Autom. Garprogramm	Boost-Funktion	Auftauen
Operating modes	Automatic cooking program	Boost function	Thawing
Modes de fonctionnement	Programme de cuisson automatique	Fonction Boost	Décongélation
Modos de funcionamiento	Programa de cocción automático	Función Boost	Descongelación
Modalità operative	Programma di cottura automatico	Funzione Boost	Scongelamento
Bedrijfsmodi	Automatisch kookprogramma	Boost-functie	Ontdoeien
Modos de funcionamento	Programa de cozinhar automático	Função Boost	Descongelar
Çalışma modları	Otomatik pişirme programı	Güçlendirme işlevi	Çözülme
Driftstilstande	Automatisk tilberedningsprogram	Boost-funktion	Optøning
Driftlägen	Automatiskt matlagningsprogram	Boost-funktion	Upptining
Driftsmoduser	Automatisk kokeprogram	Boost-funksjon	Tining
Moduri de funcționare	Program de gătit automat	Funcție Boost	Dezghețare
Tryby pracy	Automatyczny program gotowania	Funkcja wzmocnienia	Rozmrażanie
Provozní režimy	Program automatického vaření	Funkce Boost	Rozmrazování
Prevádzkové režimy	Automatický program varenia	Funkcia Boost	Rozmrazovanie
Radni načini	Programi za automatsko kuhanje	Funkcija pojačanja	Odljeđivanje
Načini delovanja	Samodejni program kihanja	Funkcija za povečanje	Taljenje
Üzem módok	Automatikus főzőprogram	Boost funkció	Kiolvasztás
Töredéziimid	Automatne küpsetusprogramm	Võimendusfunktsioon	Sulatamine
Darbības režīmi	Automātiskā gatavošanas programma	Jaudas palielināšanas funkcija	Atkausēšana
Veikimo režimai	Automatinė maisto gaminimo programa	Galios didinimo funkcija	Maisto atšildymo funkcija
Toimintatilat	Automaattinen kypsennysohjelma	Tehostettu toiminta	Sulatus
Τρόποι λειτουργίας	Αυτόματο πρόγραμμα μαγειρέματος	Λειτουργία ενίσχυσης	Απόψυξη
Режимы работы	Программа автоматического приготовления	Функция ускорения	Размораживание
Режими на работа	Автоматична програма за готвене	Функция за увеличаване на мощността	Размразяване
Режими рада	Програм аутоматског кувања	Функција појачања	Одмрзавање
Режими роботи	Програма автоматичного приготування	Функція прискорення	Розморожування
Ishlash rejimlari	Avtomatik pishirish dasturi	Boost funksiyasi	Eritish
სამუშაო რეჟიმები	ავტომატური მომზადების პროგრამა	სტიმულირების ფუნქცია	ლღობა
Գործառնական ռեժիմներ	Ինքնաշարժ պատրաստման ծրագիր	Boost գործառնույթ	Հալեցում
اوضاع التشغيل	برنامج الطهي الأوتوماتيكي	دورة التشغيل القصوى	إزالة التجمد

<b>4</b>		→		<b>1x</b>		→		<b>2x</b>		→		<b>3x</b>		→	
<b>1x</b>		→		<b>2x</b>		→		<b>3x</b>		→					
<b>1x</b>		→		<b>2x</b>		→									
<b>1x</b>		→													
<b>1x</b>		→		<b>2x</b>		→		<b>3x</b>		→					

<b>5</b>		→	OK	→	
----------	--	---	----	---	--

<b>6</b>		→	OK	→				
		→			→	OK	→	

30 sec

= 50°C  
 = 50°C

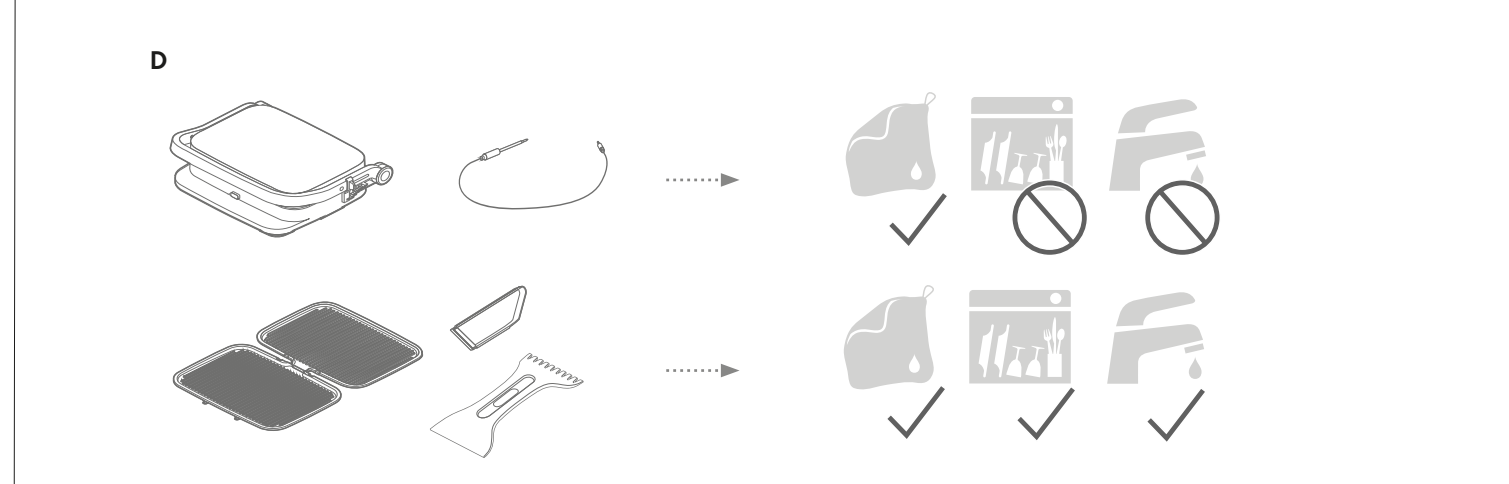
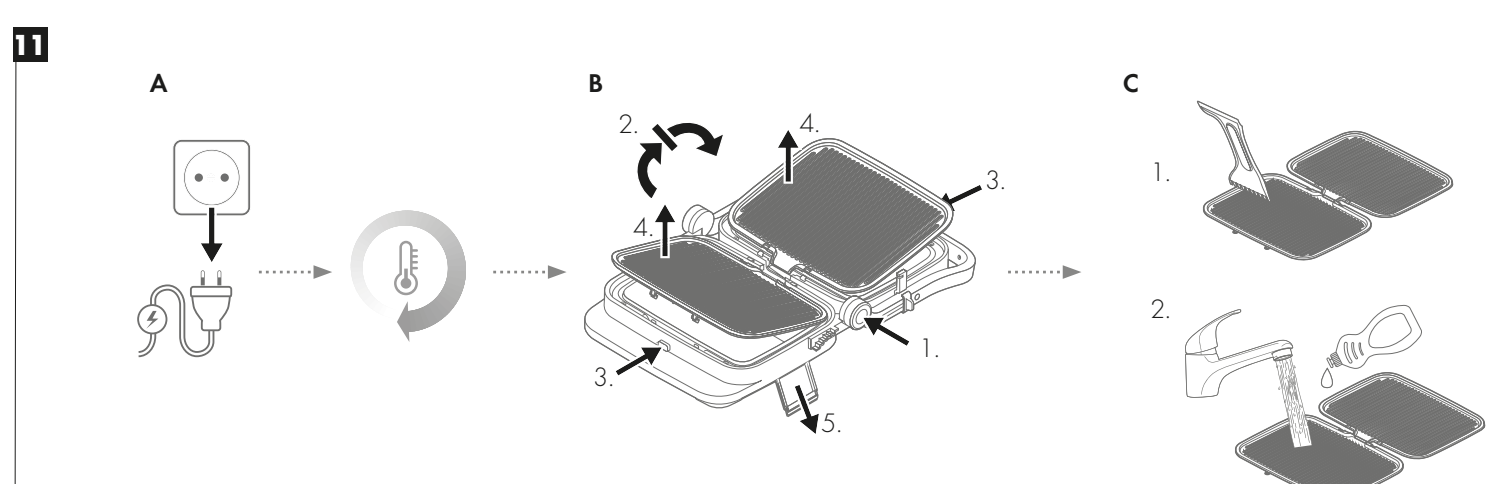
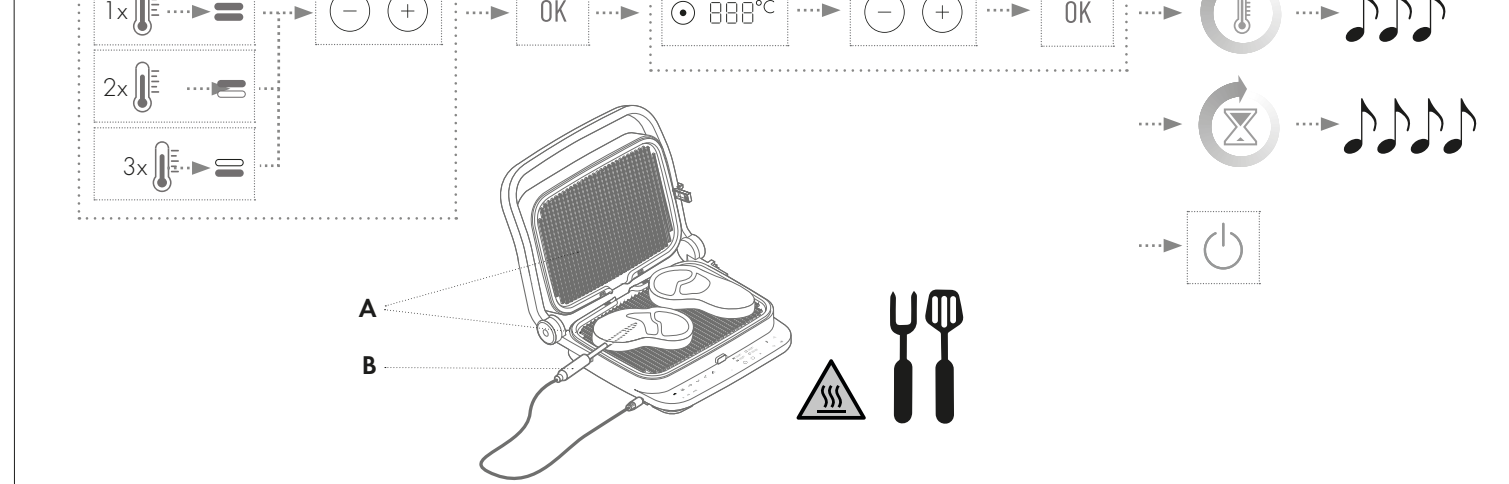
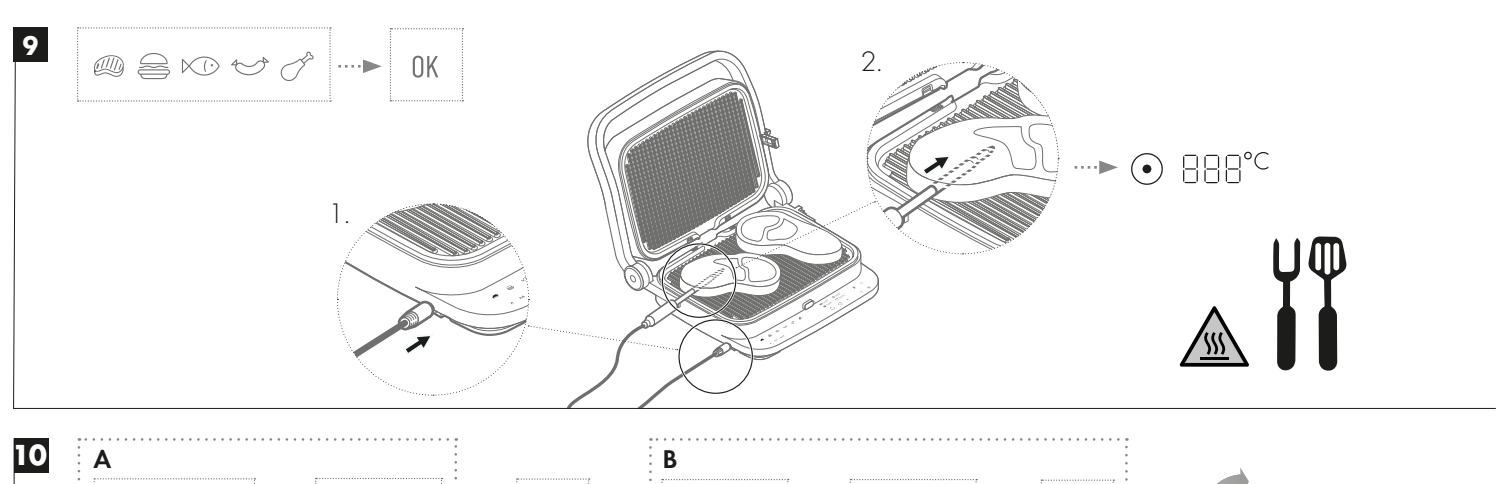
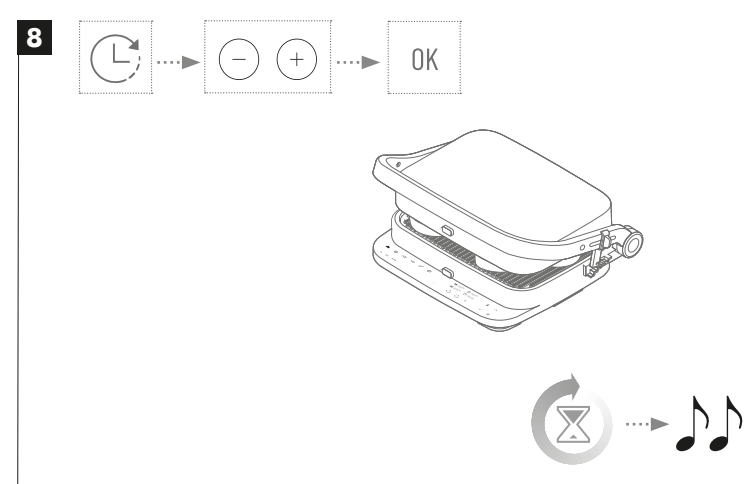
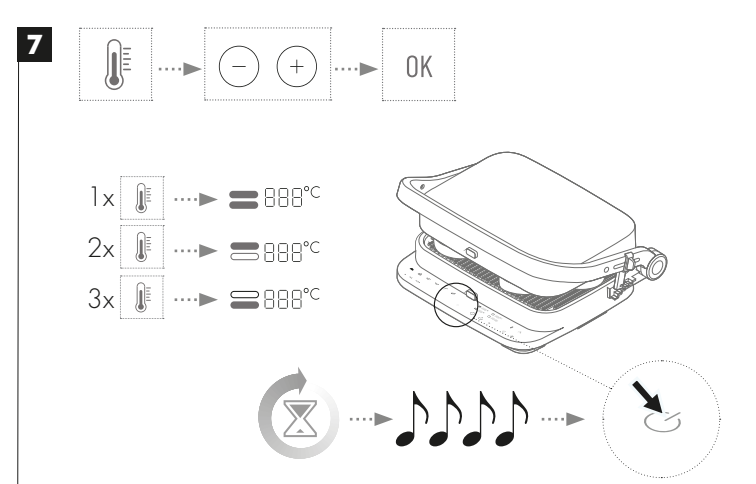


FURTHER INSTRUCTIONS



ZWILLING J.A. Henckels AG  
Grünewalder Strasse 14-22 · 42657 Solingen  
Germany · www.zwilling.com

<b>7</b>	<b>8</b>	<b>9</b>
<b>DE</b> Grilltemperatur	Programmdauer/ Timer	Kerntemperatur (autom. Garprogramm)
<b>EN</b> Grill temperature	Program duration/ timer	Core temperature (automatic cooking program)
<b>FR</b> Température du gril	Durée du programme/minuterie	Température centrale (programme de cuisson automatique)
<b>ES</b> Temperatura de la parrilla	Duración del programa/temporizador	Temperatura interior (programa de cocción automático)
<b>IT</b> Temperatura della griglia	Durata del programma/ timer	Temperatura interna (programma di cottura automatico)
<b>NL</b> Grilltemperatuur	Programmaduur/tijdschakelaar	Kerntemperatuur (automatisch kookprogramma)
<b>PT</b> Temperatura da grelha	Duração do programa/temporizador	Temperatura do núcleo (programa de cozinhar automático)
<b>TR</b> Izgara sıcaklığı	Program süresi/ zamanlayıcı	Çekirdek sıcaklığı (otomatik pişirme programı)
<b>DA</b> Grilltemperatur	Programmets varighed/timer	Kernetemperatur (automatisk tilberedningsprogram)
<b>SV</b> Grilltemperatur	Programtid/ timer	Kärntemperatur (automatiskt matlagingsprogram)
<b>NO</b> Grilltemperatur	Programvarighet/timer	Kjernetemperatur (automatisk kokeprogram)
<b>RO</b> Temperatura grătarului	Durata programului/ temporizator	Temperatura internă (program de gătit automat)
<b>PL</b> Temperatura grilla	Czas trwania programu/timer	Temperatura wewnętrzna (automatyczny program gotowania)
<b>CS</b> Teplota grilu	Doba trvání programu / časovač	Základní teplota (program automatického vaření)
<b>SK</b> Teplota grilu	Trvanie programu/časovač	Vnútorná teplota (automatický program varenia)
<b>HR</b> Temperatura roštilja	Trajanje programa/ tajmer	Temperatura središta (automatski program kuhanja)
<b>SL</b> Temperatura pečenja	Trajanje programa / časovnik	Temperatura v središču (samodejni program kuhanja)
<b>HU</b> Grillezési hőmérséklet	Program időtartama/ időzítő	Maghőmérséklet (automatikus főzőprogram)
<b>ET</b> Grilli temperatuur	Programmi kestus/ taimer	Keskme temperatuur (automaatne küpsetusprogramm)
<b>LV</b> Grila temperatūra	Programmas ilgums/taimeris	Iekšējā temperatūra (automātiskajā gatavošanas programmā)
<b>LT</b> Kepimo ant grotelių (grilio) temperatūra	Programos veikimo trukmė (laikmatis)	Serdies temperatūra (automatinė kepimo programa)
<b>FI</b> Grillin lämpötila	Ohjelman kesto / ajastin	Ydinlämpötila (automaattinen kypsennysohjelma)
<b>EL</b> Θερμοκρασία ψηταριάς	Διάρκεια προγράμματος/χρονοδιακόπτης	Εσωτερική θερμοκρασία (αυτόματο πρόγραμμα μαγειρέματος)
<b>RU</b> Температура гриля	Длительность программы / таймер	Внутренняя температура (программа автоматического приготовления)
<b>BG</b> Температура на грила	Продължителност на програмата/таймер	Температура на плочите (автоматична програма за готвене)
<b>SR</b> Temperatura roštilja	Trajanje programa / tajmer	Središnja temperatura (program automatskog kuvanja)
<b>UK</b> Температура гриля	Тривалість програми/таймер	Температура активної зони (програма автоматичного приготування)
<b>UZ</b> Gril harorati	Dastur davomiyiligi/ taymer	Ichki harorat (avtomatik pishirish dasturi)
<b>KA</b> გრილის ტემპერატურა	პროგრამის ხანგრძლივობა/ ტაიმერი	შიდა ტემპერატურა (ავტომატური მომზადების პროგრამა)
<b>HY</b> Գրիլի ջերմաստիճանը	Շրագիի տևողությունը/ժամը	Հիմնական ջերմաստիճանը (ինքնաշխատ պատրաստման ծրագիր)
<b>AR</b> درجة حرارة الشواية	مدة البرنامج / الموقت	حرارة الطهي الداخلية للطعام (برنامج الطهي الأوتوماتيكي)



**ZWILLING ENFINIGY® CONTACT GRILL**

53113-0

Kurzanleitung | Quick manual | Guide de démarrage rapide | Guía rápida | Manuale rapido | Beknopte handleiding | Guia rápida | Hızlı kılavuz | Lynveiledning | Snabbmanual  
 | Hurtigveiledning | Manual rapid | Skrócona instrukcja obsługi | Rychlá příručka | Rychlá příručka | Uputstva za uporabu | Hitri priročnik | Gyors útmutató | Kiirjuhend | Iső  
 rokasgrāmata | Trumpas vadovas | Pikaopas | Γρήγορο εγχειρίδιο | Краткое руководство | Бързо ръководство | Bizi priročnik | Короткий посібник | Qisqa qo'llanma |  
 მოკლე სახელმძღვანელო | Արագ ձեռնարկ | م ا د خ ت س ا ل ا ل د | ع ر س ا ل ا م ا د خ ت س ا ل ا ل د |