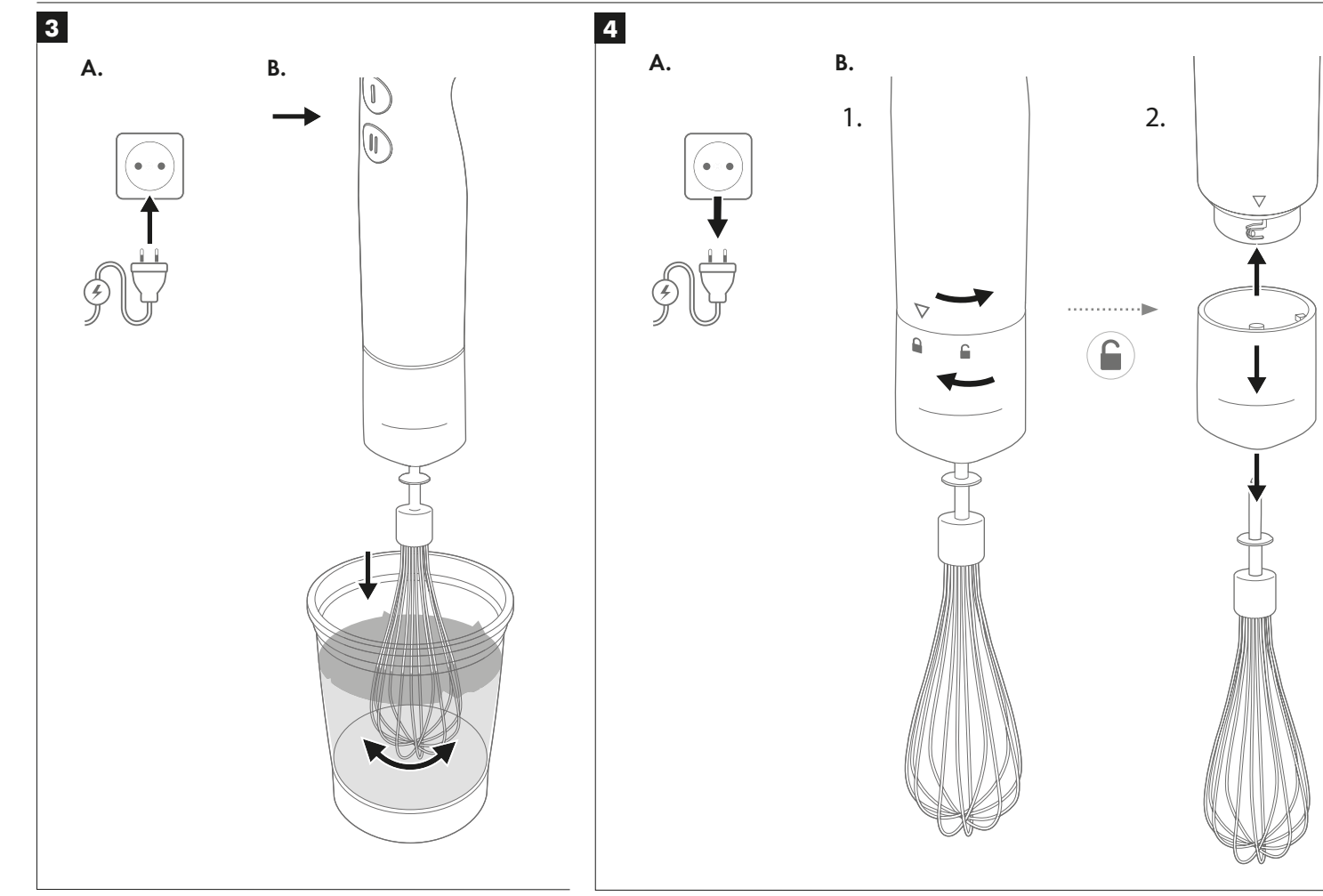
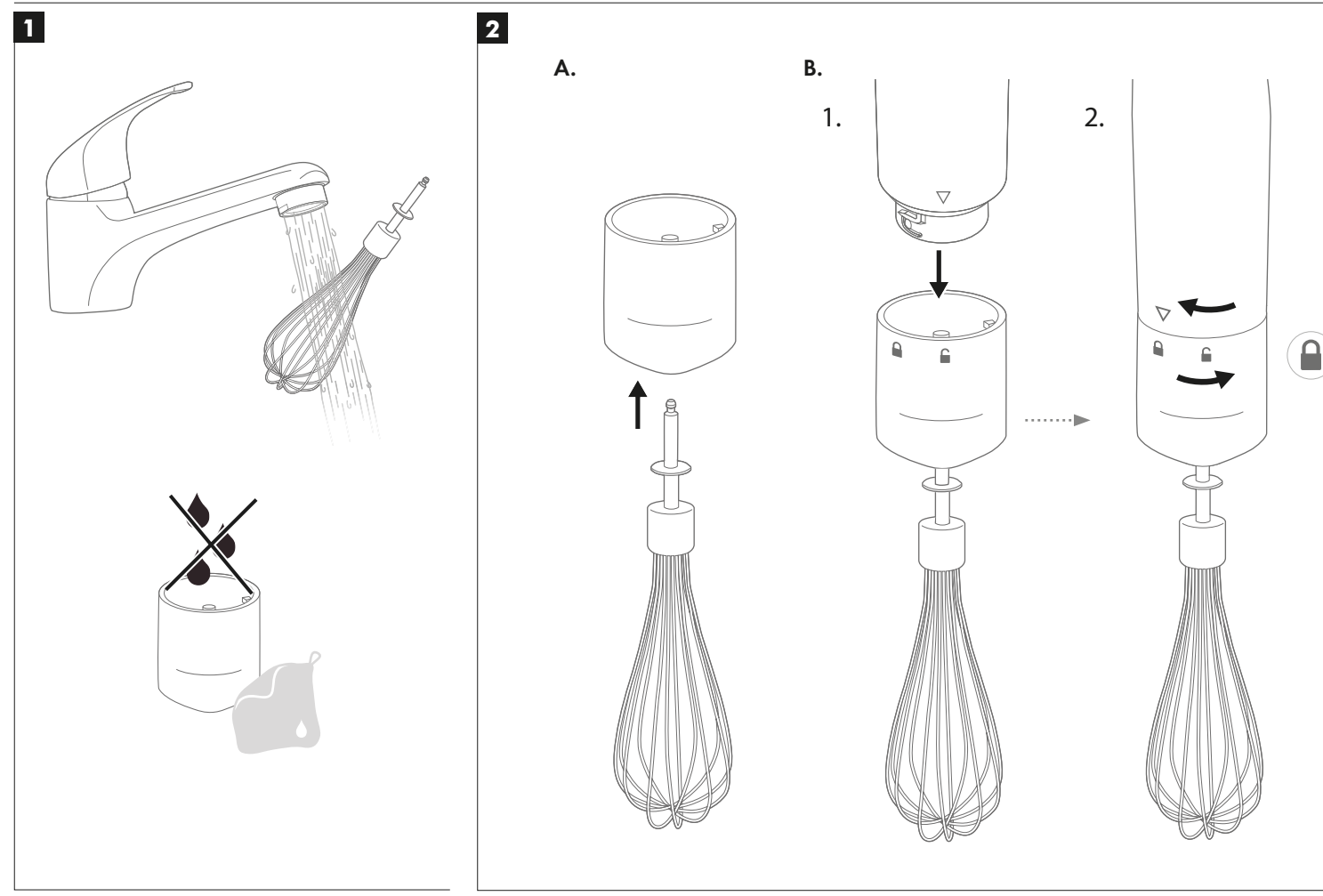


		<b>1</b>
DE	<b>Sicherheitshinweise in Stabmixer-Anleitung beachten!</b>	Vor der ersten Verwendung
EN	<b>Observe safety information in handblender manual!</b>	Before first use
FR	<b>Respecter les consignes de sécurité figurant dans le mode d'emploi du mixeur plongeant !</b>	Avant la première utilisation
ES	<b>¡Observar las instrucciones de seguridad en el manual de la batidora de mano!</b>	Antes del primer uso
IT	<b>Osservare le avvertenze di sicurezza riportate nelle istruzioni del frullatore a immersione!</b>	Prima del primo utilizzo
NL	<b>Neem de de veiligheidsrichtlijnen in de handleiding van de staadmixer in acht!</b>	Voor het eerste gebruik
PT	<b>Observe as instruções de segurança no manual da varinha mágica!</b>	Antes da primeira utilização
TR	<b>Blender kullanım klavuzundaki güvenlik talimatlarına dikkat edin!</b>	İlk kullanımdan önce
DA	<b>Overhold sikkerhedsanvisningerne i stavmixer-vejledningen!</b>	Inden den første anvendelse
SV	<b>Följ säkerhetsinstruktionerna i stavmixerns bruksanvisning!</b>	Före första användningen
NO	<b>Følg sikkerhetsinformasjonen i stavmikserens veiledning!</b>	Før førstegangs bruk
RO	<b>Respectați prevederile de siguranță din instrucțiunile mixerului vertical!</b>	Înainte de prima utilizare
PL	<b>Należy postępować zgodnie z zasadami bezpieczeństwa wskazanymi w instrukcji blendera ręcznego!</b>	Przed pierwszym użyciem
CS	<b>Respektujte bezpečnostní pokyny uvedené v návodu k týčovému mixéru!</b>	Před prvním použitím
SK	<b>Zohľadnite bezpečnostné pokyny v návode pre tyčový mixér!</b>	Pred prvým použitím
HR	<b>Slijedite sigurnosne upute u uputama za štapni mikser!</b>	Prije prve uporabe
SL	<b>Upoštevajte varnostne napotke v navodilih za uporabo paličnega mešalnika!</b>	Pred prvo uporabo
HU	<b>Tartsa be a botmixer használati utasításában szereplő biztonsági előírásokat!</b>	Első használat előtt
ET	<b>Järgige saumikseri juhendis toodud ohutusjuhiseid!</b>	Enne esimest kasutamist
LV	<b>Ievērot drošības norādījumus blendera lietošanas instrukcijā!</b>	Pirms pirmās lietošanas reizes
LT	<b>Atkreipkite dėmesį į saugos nuorodas, pateiktas srypinio maišytuvo instrukcijoje!</b>	Prieš pirmą kartą naudojant
FI	<b>Huomio! sauvasekoittimen turvallisuusohjeet!</b>	Ennen ensimmäistä käyttökertaa
EL	<b>Προσέξτε τις υποδείξεις ασφαλείας στις οδηγίες του ραβδομπλέντερ!</b>	Πριν από την πρώτη χρήση
RU	<b>Соблюдайте указания по технике безопасности в инструкции к погружному блендеру!</b>	Перед первым использованием
BG	<b>Спазвайте инструкциите за безопасност в ръководството за употреба на пасатора!</b>	Преди първата употреба
SR	<b>Поштовати сигурносне напомене из упутства штапног миксера!</b>	Пре прве употребе
UK	<b>Дотримуйтеся вказівок з техніки безпеки в інструкції до занурювального блендера!</b>	Перед першим використанням
UZ	<b>Qo'1 blenderi qo'llanmasidagi xavfsizlik ko'rsatmalariga amal qiling!</b>	Ilk foydalanishdan oldin
KA	<b>ყურადღება მიუქციეთ სვეტური შემრევის ინსტრუქციას!</b>	პირველ გამოყენებამდე
HY	<b>Քետևել ձեռքի կոտորակի ուղեցույցում նշված անվտանգության ցուցումներին!</b>	Առաջին օգտագործումից առաջ
JA	<b>ハンドブレンダーの安全説明に従ってください!</b>	初めて使用前に
AR	<b>أحرص على مراعاة إرشادات السلامة في دليل محضرة الطعام!</b>	قبل الاستخدام لأول مرة

<b>2</b>	<b>3</b>	<b>4</b>	<b>5</b>
Montage	Verwendung	Demontage	Reinigung
Assembly	Operation	Disassembly	Cleaning
Montage	Utilisation	Démontage	Nettoyage
Montaje	Uso	Desmontaje	Limpieza
Montaggio	Impiego	Smontaggio	Pulizia
Montage	Gebruik	Demontage	Reiniging
Montagem	Utilização	Desmontagem	Limpeza
Montaj	Kullanım	Sökme	Temizlik
Montage	Anvendelse	Demontage	Rengøring
Montering	Användning	Demontering	Rengöring
Montering	Bruk	Demontering	Rengjøring
Montare	Utilizare	Demontare	Curățare
Montaż	Użycie	Demontaż	Czyszczenie
Montáž	Použití	Demontáž	Čištění
Montáž	Použitie	Demontáž	Čistenie
Montaža	Uporaba	Demontaža	Demontaža
Montaža	Uporaba	Demontaža	Čiščenje
Osszeszerelés	Használat	Szétszerelés	Tisztítás
Montaaž	Kasutamine	Demontaaž	Puhastamine
Salikšana	Lietošana	Izjaukšana	Tīrīšana
Montavimas	Naudojimas	Išmontavimas	Valymas
Kokoaminen	Käyttö	Purkaminen	Puhdistus
Συναρμολόγηση	Χρήση	Αποσυναρμολόγηση	Καθαρισμός
Сборка	Использование	Разборка	Очистка
Montaj	Употреба	Демонтаж	Почистване
Монтажа	Коришћење	Демонтажа	Чишћење
Складання	Використання	Розбирання	Очищення
Yig'ish	Foydalanish	Qismlarga ajratish	Tozalik
მონტაჟი	გამოყენება	დემონტაჟი	წმენდა
Տեղադրումը	օգտագործումը	Ապատեղադրումը	Մաքրումը
取付	使用	分解	清掃
	تركيب	لاستخدام	التنظيف

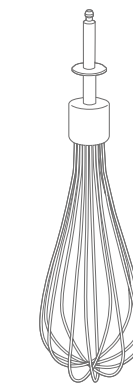




ZWILLING J.A. Henckels AG  
Gruenewalder Strasse 14–22 · 42657 Solingen  
Germany · www.zwilling.com

8003756\_01\_02\_24-01 • © 2024 ZWILLING J.A. Henckels AG

5



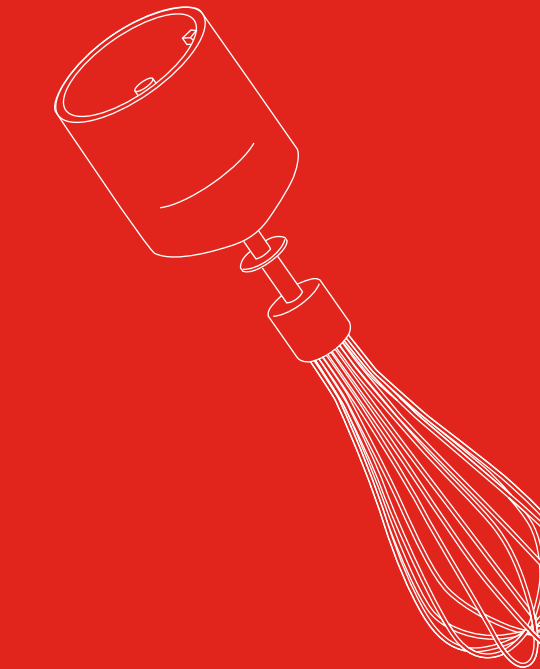
www.zwilling.com

6

FURTHER INSTRUCTIONS



www.zwilling.com



Kurzanleitung | Quick manual | Guide de démarrage rapide | Instrucciones breves | Istruzioni brevi | Beknopte handleiding | Guia rápido | Hızlı Kurulum Rehberi | Kortveiledning | Snabbguide | Kort veiledning | Scurte instrucțiuni de utilizare | Skrócona instrukcja obsługi | Krátký návod | Krátky návod | Kratke upute za uporabu | Kratka navodila | Gyors útmutató | Lühijuhend | Īsā instrukcija | Trumpa instrukcija | Πίκαορας | Συνοπτες οδηγίες | Краткая инструкция | Кратко ръководство | Кратко упутство | Коротка інструкція | Qisqa qo'llanma | მოკლე ინსტრუქცია | Қысқа нұсқаулық | くいックガイド | ريصقلا مادختس الال ليلد |

ZWILLING ENFINIGY® WHISK

53999-044-0

7